



CURSO INTERNACIONAL

ORTODONCIA 2024

MÁS INFORMACIÓN:
+569 3170 0712



DR. GIOVANNI DE CARVALHO
MAESTRO Y DOCTORANDO EN ORTODONCIA



CONTENIDO

- 01** MÓDULO 1: BIOMECÁNICA ORTODÓNTICA FIJA, COMPLICACIONES Y SOLUCIONES.
- 02** MÓDULO 2: MICROTORNILLOS ORTODÓNTICOS CONVENCIONALES Y EXTRA ALVEOLARES.
- 03** MÓDULO 3: ALINEADORES IN-OFFICE ANALÓGICOS Y PLANIFICACIÓN ORTODÓNTICA.

METAS Y OBJETIVOS

Objetivo n° 1

Diagnosticar cambios en el crecimiento, oclusión y arquitectura craneofacial, indicando un plan de tratamiento que contemple al paciente de manera integral; .

Objetivo n° 2

Comprender el mecanismo de acción, indicaciones, limitaciones y posibles resultados del uso de diversos tipos de dispositivos de ortodoncia.

Objetivo n° 3

Desarrollar terapias de ortodoncia en las denticiones deciduales, mixtas y permanentes, integrando los conocimientos de Ortodoncia y Ortopedia Dentofacial, para una mejor solución de problemas clínicos.



MÓDULO 1: BIOMECÁNICA ORTODÓNTICA FIJA, COMPLICACIONES Y SOLUCIONES

*Día 1: Biomecánica ortodóntica
(teoría y laboratorio)*



- 08:00 a 18:00 hrs.
- Día 1: Stops ortodóncicos y Aparatos para corrección de mordidas cruzadas, mordidas cerradas, abiertas, Clase I, II y III.

- 08:00 a 18:00 hrs.
- Día 2: Clase teoría y laboratorio. Errores diagnósticos y de manejo ortodóntico. Guías para corrección.

*Día 2: Complicaciones y Soluciones en
Ortodoncia (teoría y laboratorio)*



MÓDULO 2: MICROTORNILLOS ORTODÓNTICOS CONVENCIONALES Y EXTRA ALVEOLARES

*Día 3: Microtornillos Convencionales
(teoría y laboratorio)*



- 08:00 a 18:00 hrs.
- Día 3: Guía para instalación, materiales y técnica. Biomecánica con microtornillos para casos sencillos y complejos.

- 08:00 a 18:00 hrs.
- Día 4: Guía para instalación, materiales y técnica. Biomecánica con microtornillos para casos sencillos y complejos.

*Día 4: Microtornillos Extra Alveolares
(teoría y laboratorio)*



MÓDULO 3: ALINEADORES IN-OFFICE ANALÓGICOS Y PLANIFICACIÓN ORTODÓNTICA

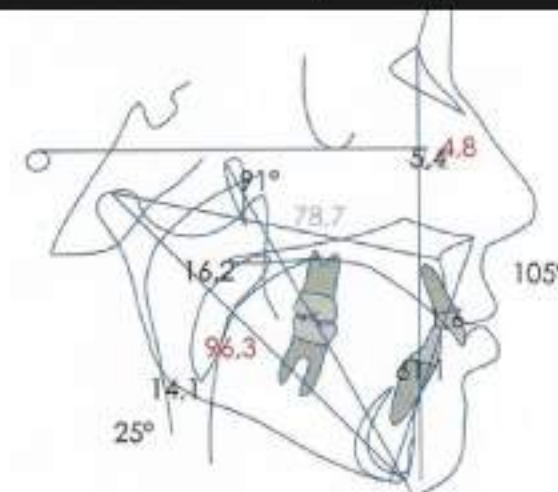
Día 5: Alineadores In-office analógicos (teoría y laboratorio)



- 08:00 a 18:00 hrs.
- Día 5: Guía para confección, instalación y manejo de casos sencillos y complejos con alineadores.
-

- 08:00 a 18:00 hrs.
- Día 6: Clase teórica. Mapa mental para la planificación ortodóntica de cualquier caso clínico en Ortodoncia.
-

Día 6: Diagnóstico y Planificación Ortodóntica (teoría)



GIORVANI

DE CARVALHO

 **CURSO**
INTERNACIONAL
ORTODONCIA
Chile
6 DÍAS - 2024



CONTACTO:
+569 3170 0712



GIOVANNI DE CARVALHO

PERFIL PROFESIONAL COMPLETO

Enlace para acceder este CV: <http://lattes.cnpq.br/0055584717037622>

DESTACADOS:

Maestría en Ortodoncia por la Universidad Uningá -
Maringá / PR.

Doctorando en Ciencias Biomedicas en Instituto
Universitario Italiano de Rosario (ARG.)

Fue Profesor y Sub-coordinador del Curso de
Especialización en Ortodoncia de Ortoprev / São
Leopoldo Mandic - Ipatinga (2005 - 2010).



GIOVANNI DE CARVALHO

PERFIL PROFESIONAL COMPLETO

Enlace para acceder este CV: <http://lattes.cnpq.br/0055584717037622>

DESTACADOS:

Speaker Dentsply, del sistema Essix Clear Aligner.

Es miembro activo del consejo editorial de la revista científica Journal of Oral Health and Dental Care.

Experto en el área de Odontología, con énfasis en Ortodoncia, Cirugía e Estética, actuando principalmente en los siguientes temas: Tratamiento de la Clase II, Tratamiento de la Clase III, Apiñamiento Terciario, Mordida Abierta, Brackets Autoligados, Minimplantes Ortodóncicos (minitornillos) y Alineadores Estéticos, Diagnóstico y Planificación Ortodóncica, Innovaciones y Tecnología.



GIOVANNI DE CARVALHO

ARTÍCULOS PUBLICADOS

CARVALHO, G. D.; FREITAS, K. M. S. ; CANÇADO, R. H. ; VALARELLI, F. P. ; CARVALHO, E. M. D. ; PORTES, A. S. . A Validade Ética e Legal das Fotografias Digitais na Ortodontia. Ortodontia, v. 47, p. 171-176, 2014.

CARVALHO, G. D.; FREITAS, K. M. S. ; CANÇADO, R. H. ; VALARELLI, F. P. ; CARVALHO, E. M. D. . As novas possibilidades e os novos desafios dos alinhadores estéticos. Ortodontia, v. 46, p. 399, 2013.

CARVALHO, G. D.; CARVALHO, E. M. D. ; CARVALHO, A. B. ; NEVES, L. S. ; PERDIGÃO, H.V. . Análise Comparativa entre os sistemas convencional e autoligado. Ortodontia (São Paulo), v. 44, p. 376-380, 2011.

CARVALHO, G. D.; CANÇADO, R. H. ; FREITAS, K. M. S. ; VALARELLI, F. P. ; CARVALHO, E. M. D. . Avaliação dos critérios determinantes para o diagnóstico e planejamento de um caso Classe II atípico. 2013. (Apresentação de Trabalho/Congresso).

CARVALHO, G. D.. Tratamentos estéticos da Ortodontia atual. 2012. (Apresentação de Trabalho/Conferência ou palestra).

CARVALHO, G. D.. Aplicação de orto-implantes em Implantodontia. 2011. (Apresentação de Trabalho/Conferência ou palestra).

CARVALHO, G. D.. O sucesso do tratamento ortodôntico estético na odontologia atual. 2010. (Apresentação de Trabalho/Conferência ou palestra).

CARVALHO, E. M. D. ; CARVALHO, A. B. ; NEVES, L. S. ; CARVALHO, G. D. . Tratamento da mordida aberta anterior em adultos com intrusão de molares com mini-implantes. 2010. (Apresentação de Trabalho/Congresso).

CARVALHO, E. M. D. ; CARVALHO, A. B. ; CARVALHO, G. D. ; NEVES, L. S. . A utilização de cursores deslizantes (sliding-jig) na correção da Classe II dentária. 2010. (Apresentação de Trabalho/Congresso).

CARVALHO, E. M. D. ; CARVALHO, A. B. ; CARVALHO, G. D. ; NEVES, L. S. . Avaliação das alterações cefalométricas com o uso de Splint maxilar com ativador. 2010. (Apresentação de Trabalho/Congresso).

CARVALHO, E. M. D. ; NEVES, L. S. ; CARVALHO, G. D. . Impactação de canino superior - Quando extrair ou tracionar?. 2010. (Apresentação de Trabalho/Congresso).

CARVALHO, A. B. ; CARVALHO, E. M. D. ; CARVALHO, G. D. . O uso de Bite Block para correções de discrepâncias verticais. 2010. (Apresentação de Trabalho/Congresso).

CARVALHO, G. D.; CARVALHO, E. M. D. ; NEVES, L. S. ; CARVALHO, A. B. . Índice P.A.R. - um método para avaliar a efetividade do tratamento ortodôntico. 2006. (Apresentação de Trabalho/Congresso).



MATERIALES NO INCLUIDOS

PINZAS ORTODÓNTICAS

- Tweed para Omega
- Pinza para recorte de Alambre Grueso
- Tweed para alambres rectangulares - 2 unidades (corto y largo)
- 139 (Bird Beak)
- Nance
- Pinza De La Rosa
- Tridente
- Pinza para confeccionar Arco Transpalatino y Cuadrihélice n. 410
- Pinza n. 074
- Pinza para recorte de Alambre Delgado (recorte para amarres metálicos)
- Corte distal
- Wheingart
- Pinza para Torque individual



MATERIALES NO INCLUIDOS

INSTRUMENTALES

- Porta aguja tipo "Mathieu"
- Adaptador de gomas elásticas
- Un kit de instrumental clínico
- Lapis para Ojo



MATERIALES NO INCLUIDOS

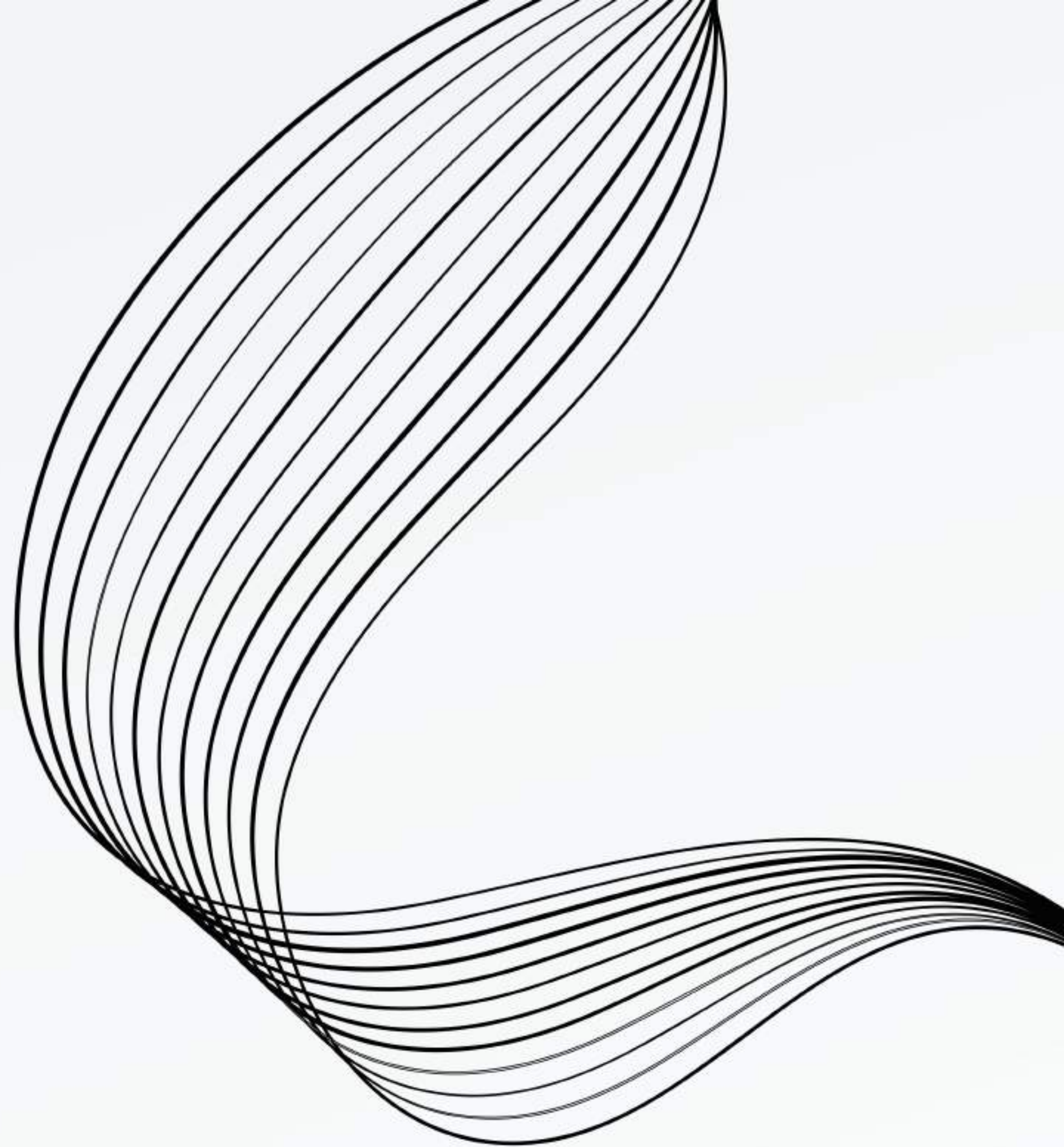
ALAMBRES ORTODÓNTICOS

- Alambre de acero .020" (redondo)
- Rectangulares de acero 019 x 025
- Hilo de acero para amarres 0,25 mm
- Hilo de acero 08 mm para arco transpalatino
- Alambre 017X025" TMA (titanio molibdenio)
- Alambre 0.8 mm TMA (titanio molibdenio)



¿QUIÉNES PUEDEN PARTICIPAR?

*PROFESIONALES ODONTÓLOGOS
CON CONOCIMIENTOS
COMPROBABLES EN ORTODONCIA
(ORTODONCISTAS)*



CONDICIONES Y FORMAS DE PAGO:

INSCRIPCIÓN Y MATRÍCULA: \$ 200.000

ARANCEL DIFERENCIADO:

6 días intensivos.

Precio normal \$ ~~1.490.000~~ IVA incl.

OFERTA \$ 990.000 IVA incl.

Más Información +569 3170 0712

Formas de Pago:
Tarjetas de Débito.
Tarjetas de Crédito
3 - 6 - 12 - 24 cuotas
Transferencia bancaria.

Link de Pago directo o Código QR Transbank

<https://www.webpay.cl/company/93555>

webpay.cl



el portal de pagos de **transbank.**



IMPORTANTE: EL DERECHO A RETRACTO (MÁXIMO 20 DÍAS ANTES DEL INICIO DEL CURSO) GARANTIZA LA DEVOLUCIÓN TOTAL DEL ARANCEL DIFERENCIADO, NO ASÍ DE LA MATRÍCULA